

檔 號：

保存年限：

財團法人語言訓練測驗中心 函

地 址：10663 臺北市辛亥路二段 170 號

承 辦 人：潘智亭

電 子 信 箱：markpan@lttc.ntu.edu.tw

電 話：(02)2369-7127 Ext.605

受 文 者：中國醫藥大學語文中心

發 文 日 期：113 年 9 月 13 日

發 文 字 號：113 英檢一字第 0078 號

速 別：普通件

附 件：「全民英檢」2025 年測驗日程海報

主 旨：檢送「全民英檢」2025 年測驗日程海報，敬請公告周知。

說 明：

- 一、「全民英檢」結合素養題型，並搭配「GEPT 聽診室」個人化成績回饋服務，免費提供考生強弱項分析與具體學習建議，有效強化英語學習。
- 二、年度海報與更多學習資源，請至「全民英檢網」(<http://www.gept.org.tw>)查詢下載。如需辦理校園考，歡迎來電洽辦。

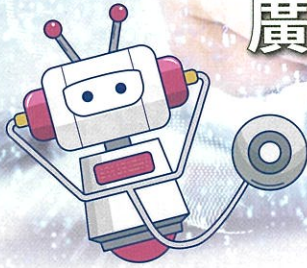
正本：各級學校暨相關單位

財團法人語言訓練測驗中心

9/30
平信

GEPT® 全民英檢

廣獲公民營企業、國家考試、
各級學校採認!!



專屬

考後免費服務

「GEPT聽診室」個人化成績回饋&學習指引

- ◆ 低收入戶人士報名費全免
- ◆ 中低收入戶人士報名費7折優惠

初 級

聽讀

1/4

2024/10/2起報名

說寫

3/15、16、22

1/2起報名

聽讀

6/7

3/10起報名

說寫

9/20、21、27

6/18起報名

聽讀

10/25

7/28起報名

中 級

聽讀

2/9

2024/11/6起報名

說寫

4/19、20

2/18起報名

聽讀

5/10

2/3起報名

聽讀

8/16

5/19起報名

說寫

11/15、16

8/25起報名

聽讀

11/1

8/11起報名

中 高 級

聽讀

5/25

3/5起報名

說寫

7/26

6/2起報名

◆ 3月份加開中高級
電腦化測驗

聽讀

10/25

7/28起報名

說寫

12/20

10/27起報名

高 級

聽讀

7/12

4/23起報名

說寫

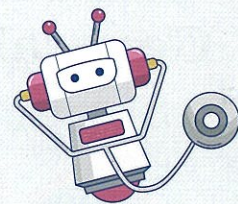
12/13

9/22起報名

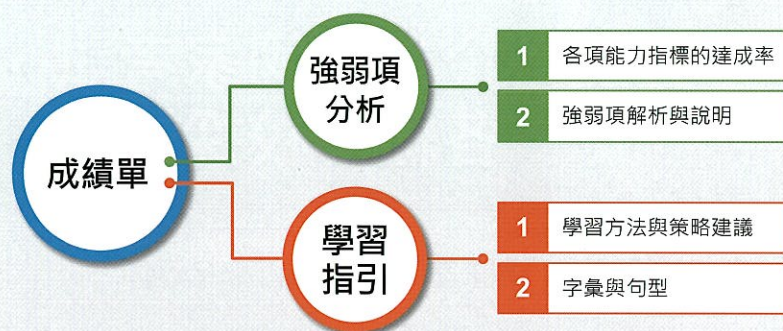
◆ 歡迎各級學校及機構、企業申辦專案考



全民英檢超值服務「GEPT聽診室」



於成績公布日起的1個月內，可免費瀏覽自己當次測驗表現的強弱項分析與具體的學習建議，內容還可列印儲存。



考後個人化成績回饋

如何登錄高中職學習歷程檔案

每份檔案資料都是好故事。超過9成大學教授認為「過程與成果一樣重要」或「重視過程大於成果」。

登錄步驟：

- 1 輸入個人帳號密碼
- 2 多元表現 > 國內 > 語言證照-英文 > (LTTC) The Language Training & Testing Center [財團法人語言訓練測驗中心] > (GEPT)全民英檢
- 3 即使未達聽讀 / 口說 / 寫作通過標準；每個成績區段都可以登錄學習歷程！



學習歷程證照代碼查詢

如何申請通過證書

- 聽讀測驗、口說測驗、寫作測驗單項通過，即可自費申請證書 (每份工本費\$250)。
- 聽讀測驗、口說、寫作四項測驗通過，本中心免費核發四項合格證書 (隨成績單掛號寄發)。



申請通過證書